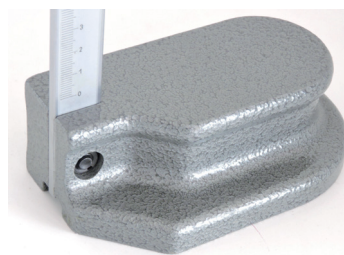
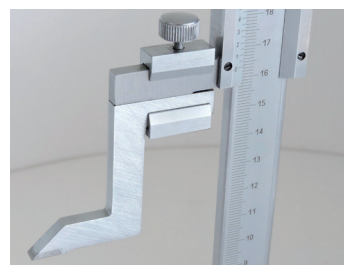
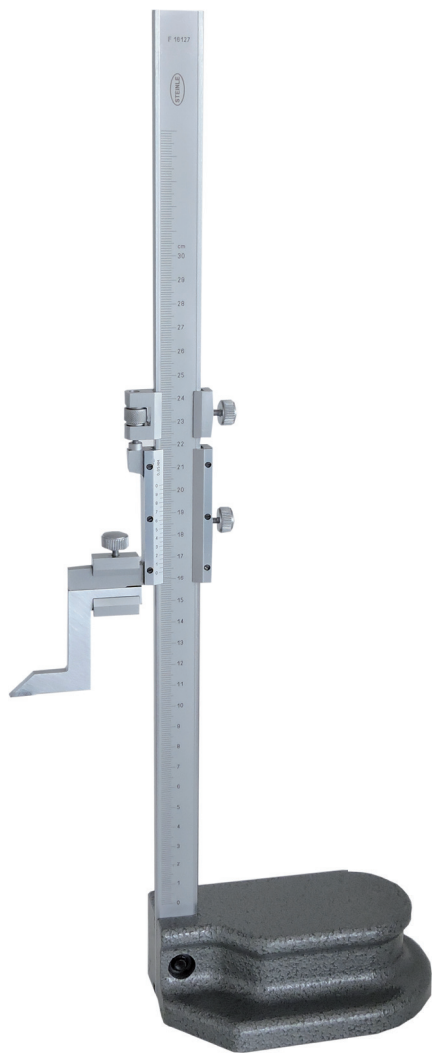


# Höhenmessgerät- Anreissgerät Analog Modell 5202




## Technische Daten

- Messbereich 300 mm
- aus Spezial-Werkzeugstahl
- mit Feineinstellung
- mattverchromte Skala und Nonius
- Genauigkeit nach DIN 862
- im Kunststofftui, nur zum Transportzweck

| Best.-Nr. | Messbereich mm | Ablesung mm |
|-----------|----------------|-------------|
| 5202 0300 | 300            | 0,05        |

## Zubehör

| Best.-Nr. | Produktbezeichnung   |
|-----------|--|
| 8105 0300 | Kalibrierung Höhenmessschieber -300 mm in einem DAkkS akkreditierten Prüflabor  |

